

シマノ社製コンポーネント Dura-Ace と ULTEGRA を組んだ完成車 「CARBONEX HR DISC DURA-ACE Di2」「CARBONEX HR DISC ULTEGRA Di2」2021年10月上旬より発売



ヨネックス株式会社（代表取締役社長：林田 草樹）は、ディスクブレーキ仕様のカーボンバイクフレーム「CARBONEX HR DISC(カーボネックスエイチアールディスク)」から、2021年9月にリニューアルされたシマノ社製コンポーネント Dura-Ace と ULTEGRA を組み込んだ完成車を10月上旬より数量限定で発売いたします。

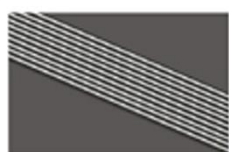
国内外のレースで活躍する KINAN CYCLING TEAM をはじめ、性能に拘るアスリート層にご愛用頂いている弊社の CARBONEX HR DISC。高出力に瞬時に反応する加速力と最後まで脚が残せる快適性を両立した、キレのいいアタックやスプリントを実現した軽量高剛性モデルです。

CARBONEX HR DISC は、素材を軽量化しても剛性強度を保てる、ゴムのような弾性と精密な復元性に優れたチタン合金「ゴムメタル」で、フレームの機能を最大限発揮させる形状を各々のフレームに採用しています。また、弊社ラケット独自の形状理論「オーバルプレスドシャフト理論」を用いて、剛性を保ちつつ振動に対して適度にしなせ路面追従性を高めるなど、弊社の長年の素材研究と技術の粋を集めたオールカーボンロードバイクフレームです。

弊社のロードバイクフレームは、新潟県長岡市にある自社工場において全て一貫して製造しており、「Made in Japan」ならではの品質を誇っています。

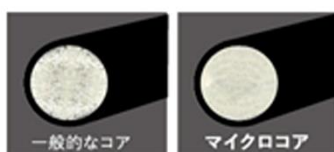
この CARBONEX HR DISC にシマノ DURA ACE R9200 シリーズ、シマノ ULTEGRA R8100 シリーズを組み込み、「CARBONEX HR DISC DA」、「CARBONEX HR DISC UL」として弊社では初となる完成車を数量限定にて販売いたします。

CARBONEX HR DISC INNOVATION



GUMMETAL®

[ゴムメタル]
トヨタ自動車グループにて開発された素材で、金属材料では不可能と考えられてきた「低弾性率化」「高強度化」を両立させた夢のチタン合金。



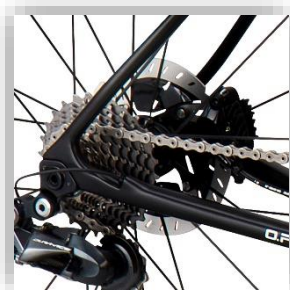
MICRO CORE

[マイクロコア]
一般的なコア材に比べ、2.5倍高密度な素材で高い振動減衰性を発揮します。



O.P.S. OVAL PRESSED SHAFT

[オーバルプレスシャフト理論]
チェーンステータ部のフレーム厚を薄く適度にしながら高いホールド性とコントロール性を両立。横剛性を保持し振動に対して適度にしなむことで路面追従性を向上させます。



ディスクブレーキの機構を搭載するために車輪を支持する部分のフレームを広げ、サイズや構造を改良しました。

ロードバイクでは車輪の外縁部にある金属やカーボン等で構成される「リム」という円環を押さえつける「リムブレーキ」が広く普及していますが、より高い制動力を得るためにディスクブレーキの需要が高まっています。

製品概要

製品名	CARBONEX HR DISC(カーボネックスエイチアールディスク) DURA-ACE Di2	
サイズ	XXS、XS、S、M	
メーカー希望小売価格	¥1,210,000 (税込)	
原産国	日本	
カラー	ブルーグリーン、ブラック/グレー	
コンポーネント	シマノ	DURA ACE R9200
ハンドル	OnebyESU	ジェイカーボンネクスト VDS カーボンモノコック
ステム	OnebyESU	スージーステムアルミ
ホイール	MAVIC	COSMIC SL45D
タイヤ	IRC	FORMULA PRO TUBELESS READY S-LIGHT 700×28C
サドル	Selle Italia	SLR BOOST Ti316 SUPERFLOW
シートポスト	OnebyESU	カーボンアキレス シートポスト

製品名	CARBONEX HR DISC(カーボネックスエイチアールディスク) ULTEGRA Di2	
サイズ	XXS、XS、S、M	
メーカー希望小売価格	¥1,045,000 (税込)	
原産国	日本	
カラー	ブルーグリーン、ブラック/グレー	
コンポーネント	シマノ	ULTEGRA R8100
ハンドル	OnebyESU	ジェイカーボンネクスト VDS カーボンモノコック
ステム	OnebyESU	スージーステムアルミ
ホイール	MAVIC	COSMIC SL45D
タイヤ	IRC	FORMULA PRO TUBELESS READY S-LIGHT 700×28C
サドル	Selle Italia	SLR BOOST Ti316 SUPERFLOW
シートポスト	OnebyESU	カーボンアキレス シートポスト

(共通)

ディスクブレーキ規格：フラットマウント/ローター径：140mm・160mm / スルーアクスル付属：φ12-E-Thru
 リア φ12mm×142mm、ねじピッチ M12×1.5mm / フロント φ12mm×100mm、ねじピッチ M12×1.5mm、DI2・機械式対応、
 タイヤクリアランス 32C