

足に吸い付くようなフィット性を高めたブーツ ウォーキングシューズ「LC76」 「MC76」 2015年9月中旬発売

(女性用) (男性用)

ヨネックス株式会社(代表取締役社長:林田草樹)では、これからの季節にピッタリな歩きやすさとスマートなデザインを兼ね備えたブーツタイプのウォーキングシューズ「LC76」「MC76」を9月中旬に発売いたします。

【商品の特長】

- 7mの高さから生卵を落としても割れずに4m以上跳ね返す衝撃吸収力・反発力を併せ持つ素材「パワークッション[®]」をインソール部分全体に搭載。さらにミッドソールの踏みつけ部分と踵にも搭載し、足への衝撃緩和と歩き出しやすさをサポートします。
- 踵の丸みや土踏まず部分のアーチになど、足の形状により合わせた新足型「足なり 3D」(足全体フィット設計)を採用。足裏全体を支えフィットさせる事で局所的な負担を軽減します。また、足元が安定することで歩きやすさと疲労軽減に繋がります。
- 落ち着いたカラーのすっきりとしたブーツタイプで、秋のお出かけに映える一足です。



(左)女性用 パワークッション LC76 ブラウン/ダークブラウン (右) 男性用 パワークッション MC76 N ダークブラウン

○7mの高さから落とした生卵が、割れずに4m以上跳ね返る軽量衝撃吸収材パワークッション®

7mの高さから落とした生卵が割れずに4m以上跳ね返る*!



*2014年3月10日ヨネックス調べ。※それぞれ軟質ウレタン素材との比較値。※トレーニング科学研究所 実験データによる。 ※すべてのヨネックスウォーキングシューズ(インソール及びミッドソール)に採用。

○足の隅々までしっかりフィットする新設計の足型、足なり3D[足全体フィット設計]

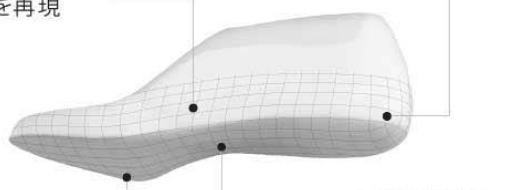
足の立体的な凹凸にあわせた新設計の足型です。足裏全体で支えることで、骨ばった部分に負荷が集中することを防ぎます。特に、年齢を重ねるにつれて足自体が持つクッション機能が落ちるため、骨への衝撃がより強くなる傾向があります。足なり 3D[足全体フィット設計]はこうした衝撃を緩和すると共に、安定性を高めて歩きやすさと疲労軽減に貢献する機能です。

足の甲周りの自然な「くびれ」を再現

踵のまるみを再現

踏みつけ部に合わせた形状

土踏まず部の起伏に沿った形状



一般的な靴

平らな底に足を乗せるため、自分の体重が踏みつけ部と踵部の2箇所に集中します。



あしなり3D

足の裏全体と甲の部分がぴったりフィット。自分の体重を足裏全体で支えるためラク。



○快適な履き心地を追求しました

■内側ファスナー
オートロックファスナー採用

■タフブリッドライトII
ラバーよりも49%軽くラバー同等のグリップ力を実現



■天然皮革
吸湿・放湿性に優れたしなやかな牛革を使用

■踵部ラバー
耐摩耗性に優れたラバーを採用

パワークッション LC76/MC76 製品概要



女性用 LC76 ブラウン/ダークブラウン



N ブラウン



ブラック



男性用 MC76 N ダークブラウン



ブラック

	パワークッション LC76 (品番: SHW-LC76)	パワークッション MC76 (品番: SHW-MC76)
価格(本体価格)	17,000 円+税	18,000 円+税
アッパー	天然皮革	
ミッドソール	合成樹脂	
アウトソール	ラバー・合成樹脂	
サイズ	22.0~25.0cm 3.5E	24.0~28.0cm 3.5E

©カンボジア製 ©発売 2015 年9月中旬 ©取扱 全国の百貨店および靴専門店