

YONEX RELEASE

【2013年2月6日 ウォーキングシューズ】

ヨネックス史上最軽量のウォーキングシューズ LC60(女性用)/MC60(男性用)新発売

ヨネックス株式会社では、これからの季節の街歩きにピッタリな弊社最軽量(女性用 23.0cm: 170g、男性用 26.0cm: 220g)のウォーキングシューズ「LC60(女性用)/MC60(男性用)」を3月中旬に発売いたします。

【商品の特長】

- 7mの高さから生卵を落としても割れずに約4m跳ね返す衝撃吸収力・反発力を併せ持つ素材「パワークッション[®]」をソール部分に搭載しています。
- 軽量化に特化したウォーキングシューズです。アッパーには柔らかくて軽い素材を用い、ソールには耐摩耗性や軽量などの特性を持つ各素材を適材適所に配置して、軽量化を図っています。
- いろいろな服装に合わせやすいスマートでカジュアルなデザインです。軽やかな足取りでウォーキングをお楽しみください。



パワークッション カジュアルウォーク MC60(カラー:ホワイト/ネイビー)

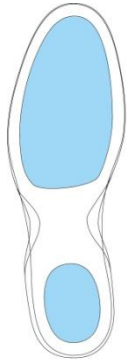
7mの高さから落とした生卵が、割れずに4m以上跳ね返る 軽量衝撃吸収材パワークッション。

かかと部、踏み付け部、インソールに大型のパワークッションを配置しています。

* トレーニング科学研究所調べ

一般的な衝撃吸収材に使用される軟質ウレタンと比べると…

- 衝撃吸収性 1.3 倍 → 着地の衝撃をより軽減できます。
- 反発性 3 倍 → 踏み込む際の衝撃をエネルギーに変えて歩行をサポートします。
- 筋肉疲労度 10% 減少 → 足の疲労を軽減し、歩行距離を伸ばします。
- 重量比較 1/10 の重さ → 軽量なので、より多くのパワークッションを搭載できます。
インソール全面に加えかかと部、踏み付け部(右図)に大型のパワークッションを配置しています。



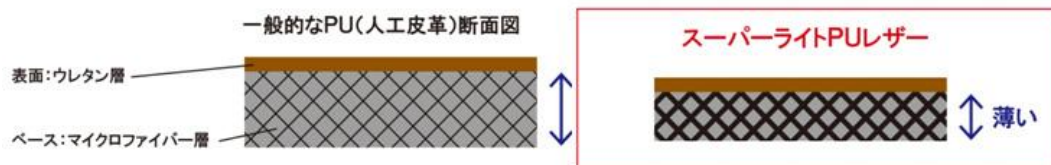
パワークッションのCM動画です。是非ご覧ください。(You Tube 30秒)




軽量化に特化した機能

新素材スーパーライトPUレザー

風合いはそのままに、軽量性を向上させた素材です。繊維一本一本の強度を高め、耐久性を確保しながらも厚みを抑えて軽量化を実現しました。薄くしなやかな柔軟性も特長です。



新設計のハイパーライトソール

軽量性・耐摩耗性・クッション性を持たせたソールです。使用済み靴底の摩耗状態を分析し、耐摩耗性・軽量性などの特性を持つ各素材を適材適所に配置しました。



従来の弊社最軽量商品に比べ 25g^{*}の軽量化！弊社最軽量モデルです。

※男性用 MC60 で 26.0cm の場合。女性用 LC60(23.0cm)では 20g の軽量化。

「パワークッション LC60・MC60」 製品概要(各色替え紐付き)

添付資料-2



LC60(女性用) パールベージュ



レッド



MC60(男性用) ホワイト/ネイビー



ネイビーブルー

◎ベトナム製 ◎発売 2013年3月中旬 ◎取扱 全国の百貨店および靴専門店

	パワークッション LC60(女性用) (品番:SHW-LC60)	パワークッション MC60(男性用) (品番:SHW-MC60)
価格(本体価格)	13,650(13,000)円	
アッパー	撥水スーパーライトPUレザー、セラクリーン加工	
インソール	パワークッション [®] 、ベリークール	
ミッドソール	パワークッション、スーパーフェザーライト	
アウトソール	ラバー、発泡ラバー	
サイズ	22.0~25.0cm 3.5E	24.0~28.0cm 3.5E