



【2016年3月10日 ウォーキングシューズ】

足裏全体で身体を支える構造を採用した スリッポンタイプのウォーキングシューズ「LC80」 「MC80」 2016年3月中旬発売

(女性用) (男性用)

ヨネックス株式会社(代表取締役社長:林田草樹)では、簡単に履けるスリッポンタイプでありながら当社ウォーキングシューズの特長である衝撃吸収性と反発力、更には足全体にフィットする機能を採用し、履き心地の良さを追求したウォーキングシューズ「LC80」「MC80」を3月中旬に発売いたします。

【商品の特長】

- 7mの高さから生卵を落としても割れずに4m以上跳ね返す衝撃吸収力・反発力を併せ持つ素材「パワークッション®」をインソール部分全体に搭載。さらにミッドソールの踏みつけ部分と踵にも搭載し、足への衝撃緩和と歩き出しやすさをサポートします。
- 足の凹凸にぴったりと合わせ、足裏全体で身体を支えられるようにした“あしなり3D(足全体フィット設計)”を採用して、疲れにくさを更に高め快適なウォーキングが可能です。
- アッパーは柔らかな人工皮革のメッシュ構造として足の甲の部分にフィットします。

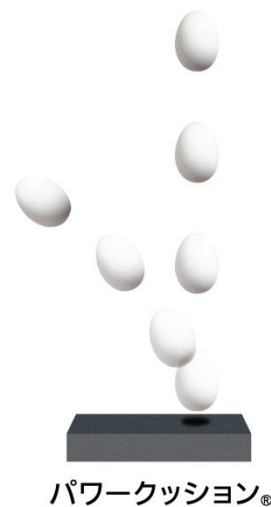


女性用 パワークッション LC80 プラチナゴールド

ヨネックス独自の衝撃吸収材「パワークッション[®]」
**7mの高さから落とした生卵が
 割れずに4m以上跳ね返る*!**

衝撃吸収性 1.3倍	反発力 3倍	筋肉疲労度 10%減	重さ 1/10
---------------	-----------	---------------	------------

*2014年3月10日ヨネックス調べ。※それぞれ軟質ウレタン素材との比較値。※トレーニング科学研究所の実験データによる。
 ※すべてのヨネックスウォーキングシューズ(インソール及びミッドソール)に採用。



**足の立体的な形状にぴったり合わせバランスよく足裏全体で身体を支える
 足全体フィット設計のあしなり3D**

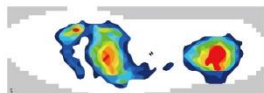
「あしなり3D」は足の立体的な形状にぴったり合わせた設計。バランスよく足裏全体で身体を支えるため、局所的な負荷が少なく、圧を分散してくれます。さらに、前滑りを防ぎ、足どりがらくらくスムーズ。すぽっと履けるスリッポンなのに、びたっと包み込まれたような心地よさが足裏全体に広がります。

一般的な靴

平らな底に足を乗せるため、自分の体重が踏みつけ部と踵部の2箇所に集中します。



踏みつけ部と踵部に荷重が集中してしまう



あしなり3D

足の裏全体と甲の部分がぴったりフィット。自分の体重を足裏全体で支えるため楽。



靴の内部や足を乗せる底面も「あしなり」に設計



衝撃吸収材「パワークッション」との相乗効果で歩行時に足の筋肉の疲労がスネ部で約12%、フクラハギ部で約39%軽減され疲れにくいことが実証されました。
 ※実験機関：順天堂大学大学院スポーツ医学研究室

履きやすいスリッポンタイプ

メッシュ状の人工皮革

ソフトな人工皮革を使用。メッシュ構造により甲部に優しくフィット。



サイドエラストック

両サイドゴムでさまざまな足甲高さにもフィットしやすい。



パワークッション LC80/MC80 製品概要



女性用 LC80[左から]プラチナゴールド、ホワイト、ブラック



男性用 MC80[左から]ダークブラウン、ライトブラウン

	パワークッション LC80 (品番: SHW-LC80)	パワークッション MC80 (品番: SHW-MC80)
価格(本体価格)	12,000 円+税	
アッパー	人工皮革	
ミッドソール	合成樹脂	
アウトソール	ラバー・合成樹脂	
サイズ・重量	22.0~25.0cm 3.5E 180g(23.0cm)	24.0~28.0cm 3.5E 250g(26.0cm)

◎発売 2016 年3月中旬 ◎取扱 全国の百貨店および靴専門店