



【2015年8月31日 ランニングシューズ】

クッション性・安定性・フィット性を高めて膝への優しさを追求した ランニングシューズ **パワークッション セーフラン810** 2015年9月下旬発売

ヨネックス株式会社(代表取締役社長:林田草樹)では健康志向の高いランナーに向けて、最も怪我が起こりやすい膝への負担を減らす高いクッション性と足へのフィット感、着地時の安定性など膝への負担減を追求したランニングシューズ「パワークッション セーフラン 810」を 2015年9月下旬に発売いたします。

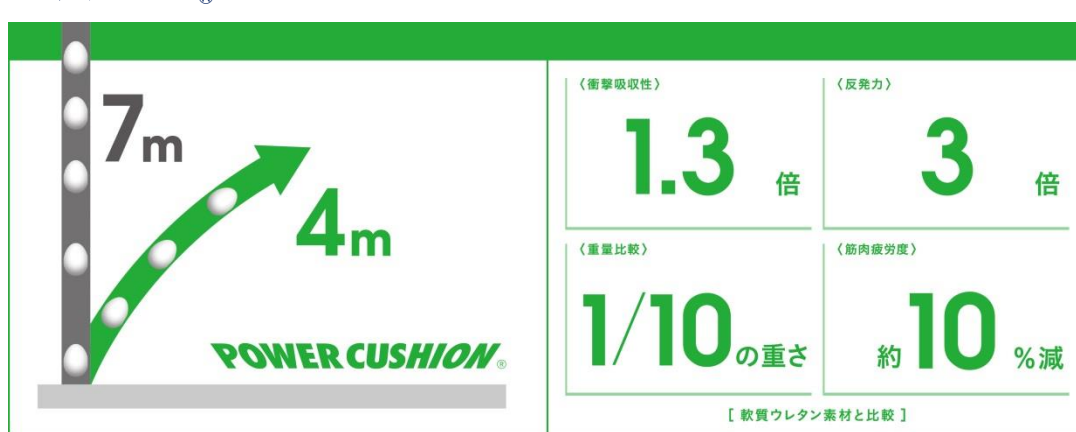
セーフランシリーズはランナーが怪我を最も起こしやすい部位である“膝へのやさしさ”をコンセプトにしています。セーフラン 810 は膝への負担軽減のほかに、ソール全面に7mmの高さから落とした卵が割れずに約4mm跳ね返る、弊社独自の素材パワークッション®を敷き詰め、クッション性と安定性を向上。アッパーの設計を改良しフィット性を高めて走りやすさを追求した一足です。



(左)パワークッション セーフラン 810 メン ブルー/ライム [男性用]
(右)パワークッション セーフラン 810 レディース シルバー/オレンジ [女性用]

ランナーにおいて特に怪我が多い部位が“膝”です。特に、加齢と体重増加に伴い同部位の関節軟骨の減少等が膝への負担を更に増加させる要因にもなっています。体重の約 2.8 倍の負荷がかかると言われるランニングでは健康のために始めたランニングで膝を痛めてしまうことも少なくありません。ヨネックスのランニングシューズ「セーフラン」ではその“膝”に注目。シューズの重心を後ろに設定することでつま先を上げやすくして着地の安定性を図るトウライต์設計の採用。正しい着地に導く設計とする事で膝への負担緩和を図っています。

7mの高さから落とした卵が割れずに約4m跳ね返る、弊社独自の素材
パワー Cushion®



※トレーニング科学研究所による実験データ

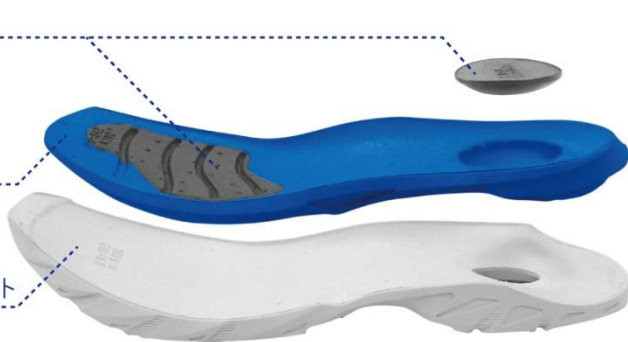
◆着地中の衝撃を吸収、次の一步へアシストし、膝への負担を緩和。

【安定性】【クッション性】 パワー Cushion をソール全面に採用

上層：内部
 パワー Cushion
 柔らかめ

上層：外周
 パワー Cushion
 普通

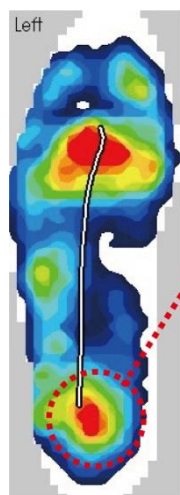
下層
 ハイパーフェザーライト
 やや硬め



〈ランニング時ソール足圧分布を比較してみました〉

セーフラン 810

従来品

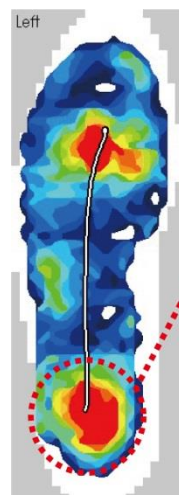


半球型の柔らかいパワー Cushion を内蔵し、底面へ貫通させる構造。かかと部の荷重面積が小さく、着地時の重心が真ん中に集中している。

【ソール断面図 (かかと部)】

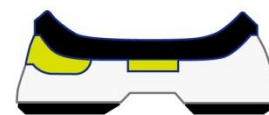


外側 ← 内側

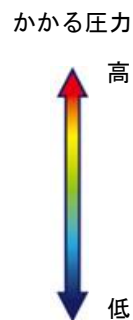


かかと部の荷重面積が広く、着地時に重心がぶれてしまっている。

【ソール断面図 (かかと部)】



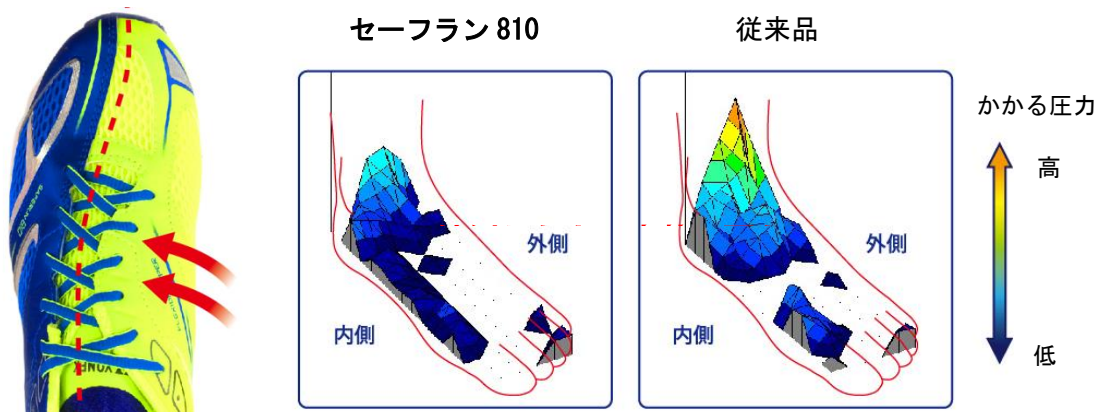
外側 ← 内側



【フィット性】 内外非対称の構造でより快適にフィット

〈ランニング時アッパー足圧分布を比較してみました〉

元々が内外非対称である人間の足に合わせ、ハトメ部を湾曲させた形状として、中足部内側からアッパーが大きく覆うことで、土踏まず部から包み込むような自然なフィット感を生み出します。



「パワークッション セーフラン 810」 製品概要



(男性用) ブルー/ライム



ブラック/グレー



(女性用) シルバー/オレンジ



ブラック/ピンク

	(男性用) パワークッション セーフラン 810 メン	(女性用) パワークッション セーフラン 810 レディース
価格 (本体価格)	13,500 円 + 税	
カラー	ブルー/ライム、ブラック/グレー	シルバー/オレンジ、ブラック/ピンク
アッパー	人工皮革	
ミッドソール	合成樹脂	
アウトソール	ゴム底	
サイズ	24.5~29.0cm(0.5cm 刻み)	22.0~26.0cm(0.5cm 刻み)
重量	26.0cm: 片足約 295g	23.5cm: 片足約 260g
原産国	中国	