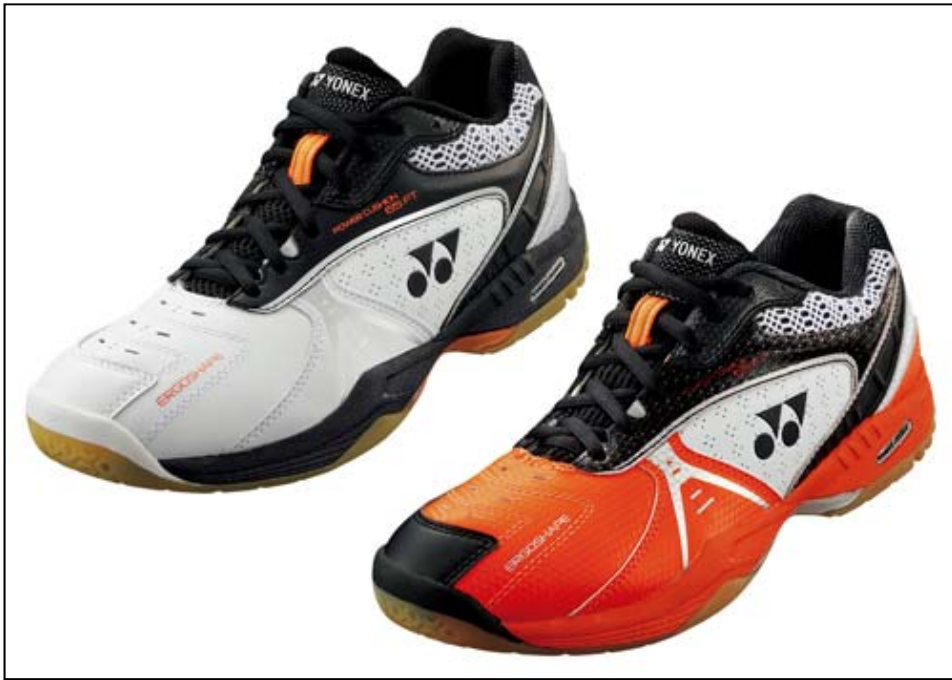


プレーヤーの足と瞬時に一体化する『フィット性能』で、
攻撃的フットワークを可能にするバドミントンシューズ

パワークッション® 65FT



バドミントンシューズ・パワークッション 65FT。
(写真左) ブラック/オレンジと (同右) シャインオレンジの2色展開

ヨネックスでは、素材・構造・形状などあらゆる角度から「フィット性能」を高めることをメインテーマとし、包み込むように柔らかく足とシューズを一体化し、安定性を高め、素早いフットワークを可能にしたバドミントンシューズ「パワークッション 65FT」を、9月下旬に発売いたします。

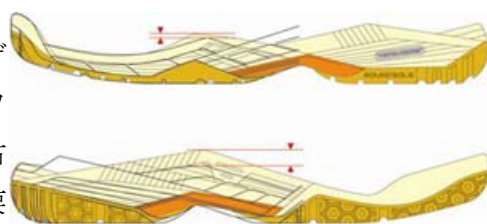
バドミントンでは、ゲーム、プレーのスピード化が年々進んでおり、一つひとつのプレーを支えるフットワークには、瞬時に踏み出せるスムーズな重心移動や素早い切り返しなどが求められます。パワークッション 65FTは、バドミントンの様々な動作解析に基づき開発されました。ミッドソールは外側へのパワーロスを抑えた新設計とし、インソールは側面部を立ち上げ、カカト部前方を隆起させた形状にすることで、足とシューズとの一体感を向上。フットワーク時のシューズと足のズレによるパワーロスを軽減し、俊敏なフットワークを可能にします。

また7mの高さから落とした生卵を4mも跳ね返す衝撃吸収材・パワークッションを親指下まで伸張させ、蹴り出し方向に重心移動し易くしました。アウトソールは、バドミントンのプレー時の足の挙動に合わせて変形するよう屈曲溝を配置し、自然な接地感と蹴り出しを実現しています。連続した動きに対応でき、素早いフットワークで攻め込んでいく新感覚のバドミントンシューズです。

サイドステップ時に素早く戻れるミッドソール設計

◎ミッドソール新形状

従来品よりも、踏みつけ部外側を高く立ち上げ（右上図赤線部参照）、横ブレを防ぎ外側へのパワーロスを抑えます。また中足部内側を立ち上げ（右下図赤線部参照）フィット性を向上し、素早く戻れる俊敏なフットワークを実現します。



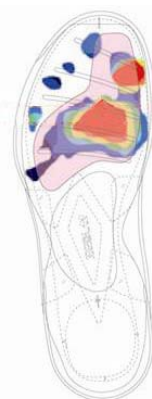
外側

内側

◎パワー Cushion 新形状

衝撃吸収材であるパワー Cushion（右図ピンク部分）を親指下まで広げた新形状としたことで、蹴り出し方向（前方）により重心移動し易くなり、次の1歩を踏み出すときのフットワークがスムーズになります。

パワー Cushion 65 F T



従来品



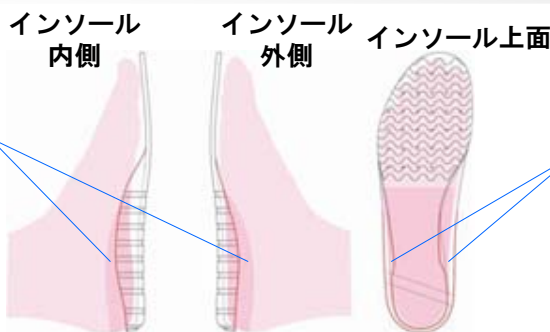
パワー Cushion とは…

ヨネックスのシューズ全般に使用されている軽量衝撃吸収材。7mの高さから落とした生卵を4mまで跳ね返すという、衝撃吸収性と反発性を持っており、フットワークの際の着地時に受ける衝撃を和らげながら、そのエネルギーを次のフットワークの原動力へと変換する。



激しいフットワーク時でも足と一体化するフィット性を実現した新インソール

従来より中足部～カカト側面部を立ち上げることで、よりシューズと足との一体感が高まりフィット性が向上しました。



カカト部前方を隆起させることで、カカト部のズレを抑え、フィット性が向上しています。

新インソールにより、フットワーク時のシューズと足のズレによるパワーロスが軽減。激しいフットワークでもシューズと足が一体化するフィット性で俊敏なフットワークを実現します。

足の挙動に合わせたアウトソール



バドミントンでは、左右前方、左右後方、両サイドと、あらゆる方向への踏み込みや連続した移動など、素早いフットワークが必要になります。左図ピンクのラインで示したパワー Cushion 65 F Tの屈曲溝は、アウトソールがフットワーク時の足の挙動に合わせて変形するように配置されています。これにより、自然な接地感と蹴り出しを実現させています。

製品概要

製品名	POWER CUSHION 65FT パワークッション 65 F T	
素材	アッパー：P.U. レザー+ダブルラッセルメッシュ+タフガードⅢ ミッドソール：ハイパーフェザーライト+パワークッション+ソリッドE.V.A. +パワーカーボン アウトソール：ラバー	
カラー	ブラック/オレンジ ホワイトの替え紐付 	シャインオレンジ オレンジの替え紐付 
サイズ	22.0~29.0cm	
主な販売対象	学生・社会人／中上級者	
価格	(各1足) 10,500 (本体価格 10,000) 円	
原産国	中国	
発売	9月下旬	
年間販売目標	2万足	