

[2011年8月25日・テニスウェア]

YONEX RELEASE



JAPANESE STYLEで世界に勝負！

ベリークールテニスウェア 全米オープン着用モデル発売



左:メンズシャツ TW1610、パンツ TW2104 右:レディースワンピース TW3754Y

ヨネックスでは、2011年最後のテニス グランドスラム大会「全米オープン」(8月29日開幕)に出場する契約プロが着用予定のベリークールテニスウェアを8月下旬より発売いたします。発売となるのはメンズシャツ1品番とメンズハーフパンツ2品番、レディースがシャツ(スリムタイプ)、フィットタンクトップ、スカート、ワンピースで合計7品番です(レディースは数量限定発売)。

2011年のテニス4大会・グランドスラムモデルテニスウェアのデザインテーマは『JAPANESE STYLE』。世界に挑戦する選手たちのウェアが、『日本』のメーカー・ヨネックスであることをアピールするだけでなく、日本の持つ伝統美や和 문화、歳時美をデザインと融合させ、力強さや華やかさを表現します。全米オープン着用モデルでは、メンズが甲冑をテーマに鎧柄を、レディースが折り紙をテーマに豊かな色彩・形状を表現しました。

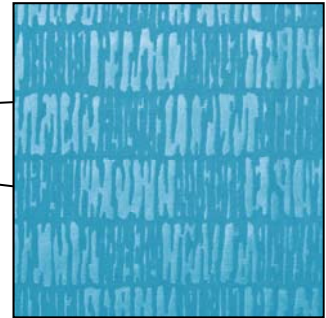
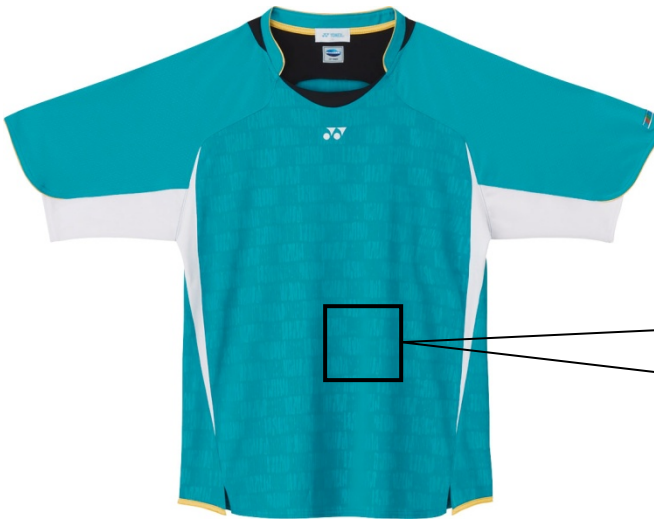
機能面では、「動きやすい」とご好評をいただいている『ストレッチノンスルーメッシュ』をメンズシャツに搭載しております。これはストレッチ性に優れた素材でサブ・ストロークなどプレーの起点ともなる肩部分に搭載し、肩周りの動きの自由度を高めました。

同ウェアにはすべて、キシリトールにより衣服内温度を3度低く保つ『ベリークール』*を採用しています。キシリトールは汗などの水分と接すると熱を吸収する性質を持ち、これをウェアの素材に搭載することで試合や練習などで汗をかくと涼感効果が得られます。

*同一構造の未加工品と、ベリークール加工品を比較した場合

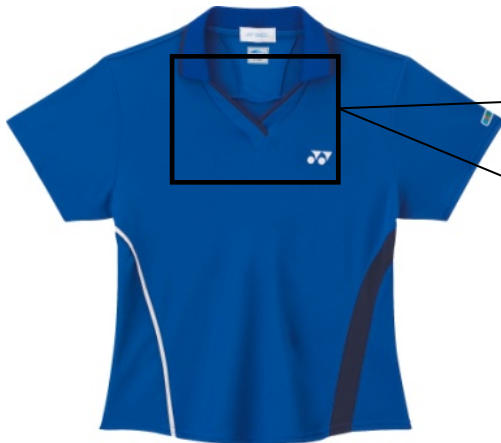
デザイン

メンズ



鎧柄をイメージしたデザインを身頃に採用

レディース



折り紙を折ったイメージを切替し部にデザイン



製品概要

メンズ

ターコイズ



ブラック



メンズシャツ TW1610

¥7,245(本体価格¥6,900) 日本製

サイズ:S・M・L・O・XO

素材:[身頃]ソフトダブルピケ:ポリエステル 100%

[切替部]ストレッチノンスレーメッシュ:

ポリエステル 90%・ポリウレタン 10%

2011年8月下旬発売予定



ファインオレンジ



ブルー

ホワイト



ハーフパンツ TW2104

¥5,460(本体価格¥5,200) 日本製

サイズ:SS・S・M・L・O・XO

素材:[身頃]ベリークールストレッチソフトU:ポリエステル 100%

[裏地]ソフトメッシュ:ポリエステル 100%

2011年8月下旬発売予定

ブラック



ネイビーブルー



ハーフパンツ TW2105

¥5,250(本体価格¥5,000) 日本製

サイズ:SS・S・M・L・O・XO

素材:ベリークールストレッチソフトU:ポリエステル 100%

2011年8月下旬発売予定

レディース



ダークブルー



リーフグリーン



イエロー

数量限定

レディースシャツ(スリムタイプ) TW3752Y

オープン価格 日本製

サイズ:S・M・L・O

素材:[身頃]ソフトダブルピケ:ポリエステル 100%

[切替部]ベリークールファインメッシュライト

:ポリエステル 100%

2011年8月下旬発売予定



ダークブルー



イエロー



リーフグリーン

フィットタンクトップ TW3753Y

オープン価格 日本製

サイズ:S・M・L・O

素材:[身頃]ソフトダブルピケ:ポリエステル 100%

[切替部]ベリークールファインメッシュライト

:ポリエステル 100%

2011年8月下旬発売予定

数量限定



ダークブルー



イエロー



リーフグリーン

ワンピース TW3754Y

オープン価格 日本製

サイズ:S・M・L・O

素材:[身頃]ソフトダブルピケ:ポリエステル 100%

[切替部]ベリークールファインメッシュライト

:ポリエステル 100%

2011年8月下旬発売予定

数量限定



ダークブルー



イエロー



リーフグリーン

スカート TW4165Y

オープン価格 日本製

サイズ:S・M・L・O

素材:[身頃]ソフトダブルピケ:ポリエステル 100%

[インナーズパッツ]ベリークールストレッチスムース

:ポリエステル 90%、ポリウレタン 10%

2011年8月下旬発売予定

数量限定