

均等な重心バランスで高い操作性を発揮 新スウィングウェイト「セントロイド」搭載モデル好評発売中



左から、
GLIDE®(グライド)、
GRACE (グレイス)、
ReUF(リウフ)

ヨネックス株式会社(代表取締役社長:林田草樹)は、パウダーライディングで高い浮力と操作性をもたらす新スウィングウェイト軽量化理論構造「CENTROid」(セントロイド)搭載の 2016/2017 ニューモデル、「GLIDE®」(グライド)、「GRACE」(グレイス)、「ReUF」(リウフ)を好評発売中です。

<新スウィングウェイト軽量化理論構造「CENTROid」**特許出願中**>

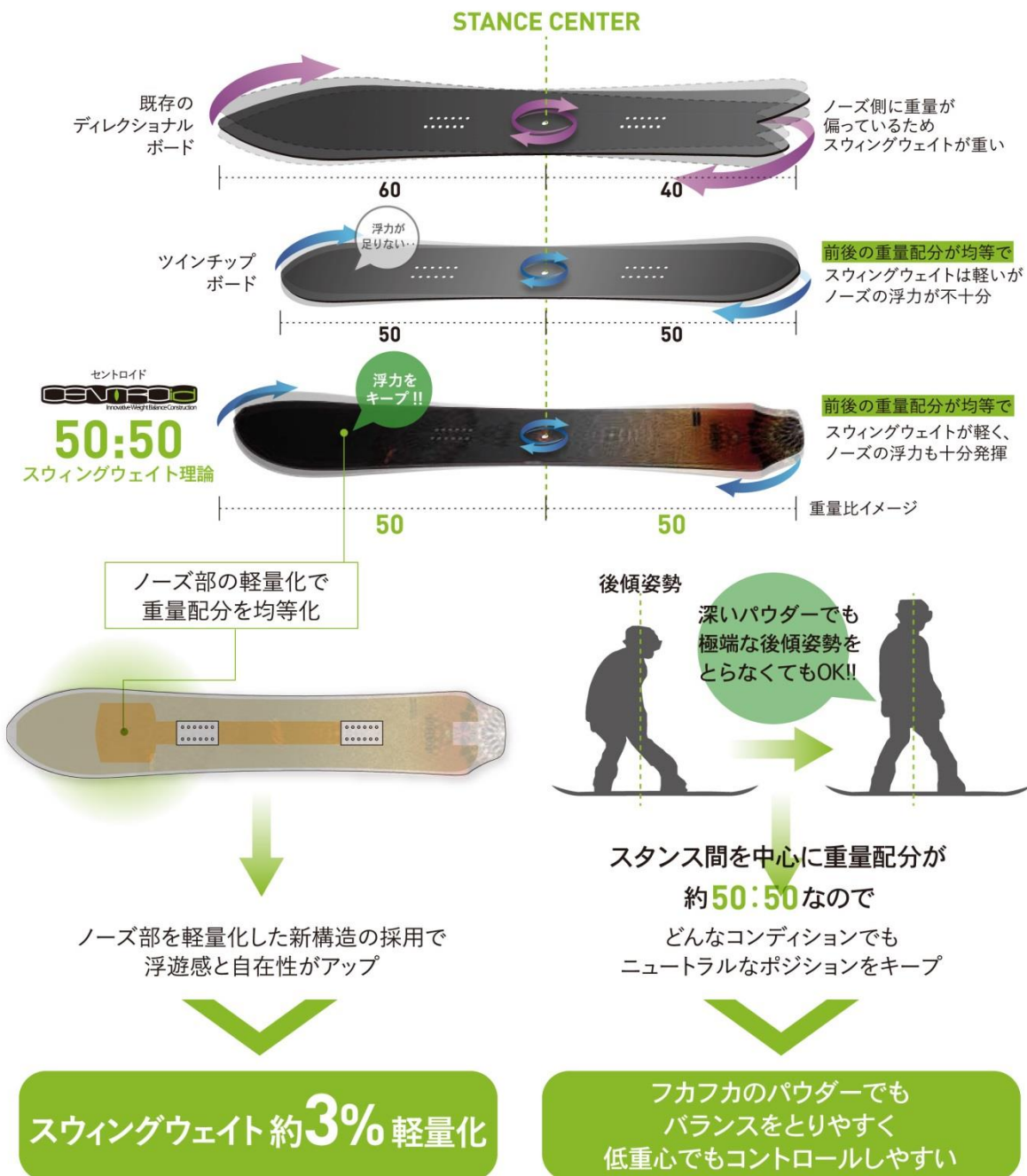
パウダーライディングとは水分量の少ない雪を滑走することですが、これまでのパウダーラン用の板では、雪に沈み込まないように板の前(ノーズ部)の面積を大きくするため、重量バランスが悪く操作し辛いことがありました。新理論構造「CENTROid」は、ノーズ部を軽量化し板の前後の重量配分を均等にすることで(次頁参照)、極端な後継姿勢を取らなくてもコントロールしやすい設計としています。また、浮力を確保するために通常より長さを長くしていますが、重心バランスが均等な設計により長さを感じさせない高い操作性を発揮します。

- この件についての報道関係からのお問い合わせ先
ヨネックス株式会社 宣伝部 高口 03-3839-7122
- お客様からのお問い合わせ先
ヨネックス株式会社 スノーボード・スポーツサイクル営業部 03-3839-7192

セントロイド



パウダーランで未体験の浮力と操作性をもたらす
新スウィングウェイト軽量化理論構造 **特許出願中**



※当社調べ

○この件についての報道関係からのお問い合わせ先
ヨネックス株式会社 宣伝部 高口 03-3839-7122
○お客様からのお問い合わせ先
ヨネックス株式会社 スノーボード・スポーツサイクル営業部 03-3839-7192

<製品スペック>

品名	GLIDE®(グライド)	GRACE(グレイス)	ReUF(リウフ)
品番	GL16	GR16	RF16
価格	96,000+税	90,000円+税	120,000+税
カラー			
	サンセットオレンジ	ルビーレッド	アッシュグレー
サイズ	157・163	146・152	145
構造	CENTROid構造		
素材	高強度カーボン、ISOコア、アラミドハニカム、ゴムメタル		高強度カーボン、ISOコア、アラミドハニカム、ゴムメタル、A.V.C
滑走材	ISO SPEED 7500 グラファイト		ISO NANO HIGH SPEEDグラファイト
原産国	日本		
販売対象	フリーライディングユーザー		

○商品画像のダウンロードはこちらからできます>> <http://yahoo.jp/box/hEkXzI>

○この件についての報道関係からのお問い合わせ先
 ヨネックス株式会社 宣伝部 高口 03-3839-7122
 ○お客様からのお問い合わせ先
 ヨネックス株式会社 スノーボード・スポーツサイクル営業部 03-3839-7192