

# 足の隅々までしっかりフィットする新設計の足型を採用 ウォーキングシューズ「LC75」「MC75」2015年6月上旬発売

(女性用) (男性用)

ヨネックス株式会社(代表取締役社長:米山勉)では、より足にフィットする新設計の足型を採用したウォーキングシューズ「LC75」「MC75」を6月上旬に発売いたします。高いフィット性が疲労の軽減を図ります。

## 【商品の特長】

- 7mの高さから生卵を落としても割れずに4m以上跳ね返す衝撃吸収力・反発力を併せ持つ素材「パワークッション®」をインソール部分全体に搭載。さらに踏みつけ部分と踵にも搭載し、足への衝撃緩和と歩き出しやすさをサポートします。
- 踵の丸みや土踏まず部分のアーチになど、足の形状により合わせた足型「あしなり 3D」を新たに設計しました。足裏全体を支える事で局所的な負担を軽減します。また、足元が安定することで歩きやすさと疲労防止に繋がります。



(上)女性用 パワークッション LC75 シルバー (下) 男性用 パワークッション MC75 キャメル

○7mの高さから落とした生卵が、割れずに4m以上跳ね返る軽量衝撃吸収材パワークッション®

7mの高さから落とした生卵が割れずに4m以上跳ね返る\*!



衝撃吸収性

1.3 倍

反発力

3 倍

筋肉疲労度

10 %減

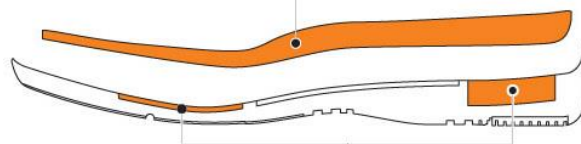
重さ

1/10

\*2014年3月10日ヨネックス調べ。※それぞれ軟質ウレタン素材との比較値。※トレーニング科学研究所 実験データによる。 ※すべてのヨネックスウォーキングシューズ(インソール及びミッドソール)に採用。

弾むダブルパワークッション。

パワークッションインソールで、足裏全体の衝撃を緩和



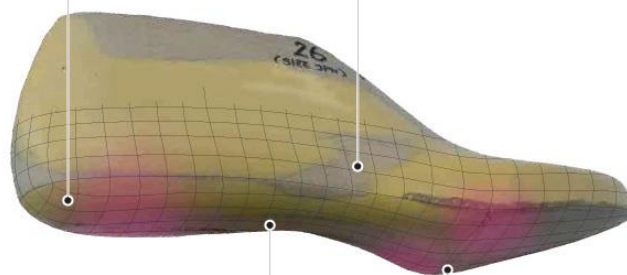
ソールのふみつけ部・踵にもパワークッション搭載

○足の隅々までしっかりフィットする新設計の足型「あしなり 3D」(当商品から採用の新機能)

足の立体的な凹凸にあわせた新設計の足型です。足裏全体で支えることで、骨ばった部分に負荷が集中することを防ぎます。特に、年齢を重ねるにつれて足自体が持つクッション機能が落ちるため、骨への衝撃がより強くなる傾向があります。あしなり 3D はこうした衝撃を緩和すると共に、安定性を高めて歩きやすさと疲労防止に貢献する機能です。

踵のまるみを再現

足の甲周りの自然な「くびれ」を再現した3D形状



つちふまず部の起伏(足の縦アーチ)にあわせた起伏

踏みつけ部(足の横アーチ)にあわせた起伏

## パワークッション LC75/MC75 製品概要



女性用 LC75 シルバー



マスタード



ライトグレー



ブラック



男性用 MC75 キャメル



ブラック

	パワークッション LC75 (品番: SHW-LC75)	パワークッション MC75 (品番: SHW-MC75)
価格(本体価格)	14,000 円+税	14,000 円+税
アッパー	天然皮革	
インソール	パワークッション®	
ミッドソール	合成樹脂	
アウトソール	ラバー・合成樹脂	
サイズ	22.0~25.0cm 3.5E	24.0~28.0cm 3.5E

©カンボジア製 ©発売 2015年6月上旬 ©取扱 全国の百貨店および靴専門店